

# BED BUGS!

Rệp là loại côn trùng hút máu, có thể sinh sống trong nhà quý vị. Khi hút máu quý vị, chúng có thể tạo ra những mụn nhỏ ngứa ngáy (như vết muỗi đốt). Bản hướng dẫn này sẽ giúp xóa tan những nhận thức sai lầm về loài rệp.



Rệp khởi sinh từ những quả trứng chỉ nhỏ cỡ hạt đường, và trải qua năm giai đoạn phát triển.



Hạt hoa anh túc và trứng rệp. (1 mm)



Hạt mè và nhộng rệp. (2 mm)



Hạt lanh và nhộng rệp. (4 mm)

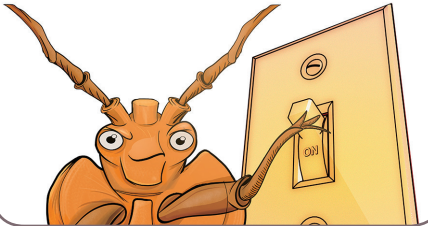


Hạt táo và rệp trưởng thành. (6 mm)

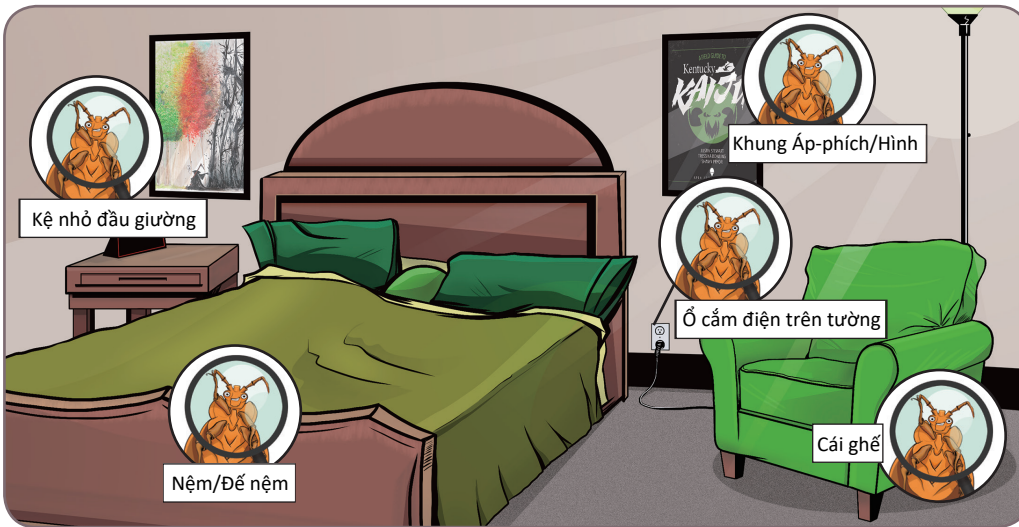
Rệp không thể lây truyền bệnh cho người.



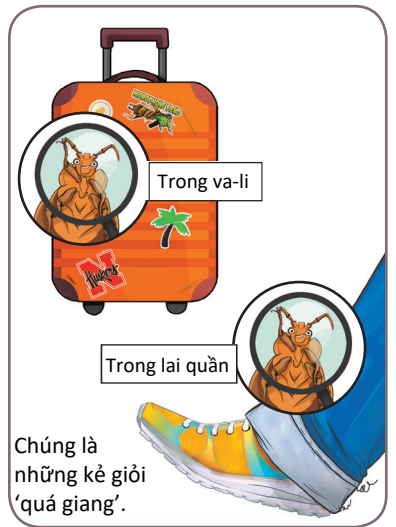
Rệp thường hút máu vào ban đêm vì khi đó dễ thâm nhập và chúng ta ít có khả năng để ý thấy, chứ không phải vì chúng sợ ánh sáng. .Để đèn sáng cũng chẳng ngăn được chúng.



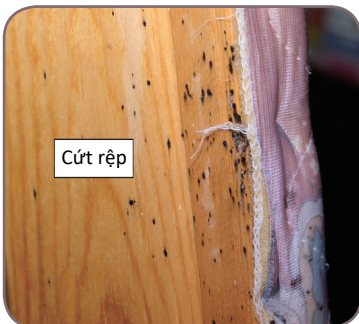
Rệp không nhảy, không bay. Chúng có thể chạy và bò đi.



Rệp thích ở gần quý vị trên giường, nhưng cũng có thể có rệp ở nhiều chỗ khác nhau trong nhà.

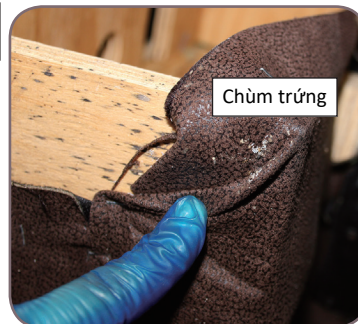


Chúng là những kẻ giỏi 'quá giang'.



Cắt rệp

Hình phóng to của lớp vỏ cứng ngoài của rệp



Chùm trứng



Rệp trước khi hút máu

Nếu e rằng mình có rệp, xin quý vị kiểm tra lại cẩn thận những chỗ đã nêu ở phần trước để tìm vết tích rệp, kể cả cắt rệp, vỏ lột, chùm trứng và côn trùng sống.



# Ngừa rệp khi ngân sách giới hạn.

Quý vị nên bắt đầu bằng việc kiểm tra và xác nhận rằng đã bị nhiễm rệp. Quý vị cần phải tìm ra hang ổ của chúng.

## BƯỚC 1 – ĐÓNG GÓI ĐỒ VẬT ĐỂ CHỜ ĐI CHO KIỂM TRA.

Thu gom quần áo, mền, gối, tấm trải giường và những thứ khác như thú nhồi bông, rồi cho chúng vào trong bao ny-lông. Xin ĐỪNG vứt bỏ chúng đi.



Quý vị có muốn thuê chuyên viên diệt trừ côn trùng phá hại không?

**Có**

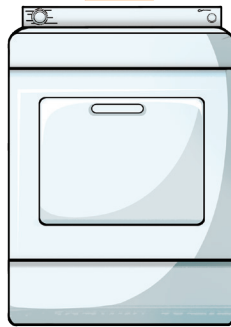


Xin tham khảo trang sau của bản hướng dẫn này.

## BƯỚC 2 – DÙNG NÓNG VÀ LẠNH

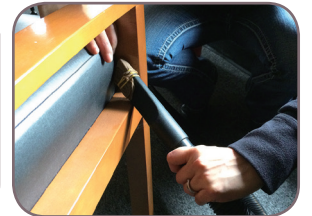
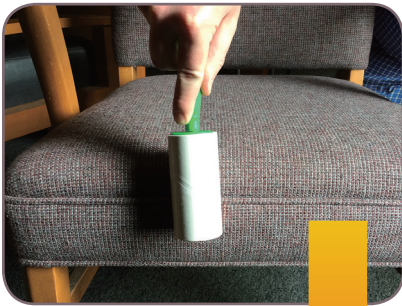
Mang các bao đựng đồ này tới phòng giặt hoặc máy giặt tự động. Lôi đồ ra khỏi bao và tống vào máy sấy, cho chạy ở nhiệt độ cao trong 30 phút. Dùng dùng lại các bao này để đựng đồ, vì rệp có thể còn sót lại trong đó.

Nếu có những thứ không thể cho vào máy sấy được thì quý vị có thể cho vào tủ đông lạnh ở 0°F trong 4 ngày để diệt rệp.



## BƯỚC 3 – BẮT RỆP BẰNG TAY

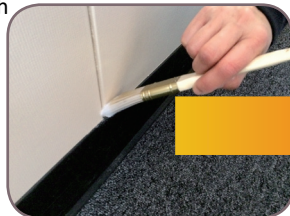
Dùng một cây lăn đồ cực dính và máy hút bụi có ống nối, cùng với một vớ quần (xem cách ráp nối trong hình dưới đây) để bắt hết những con rệp thấy được.



Sau khi xong, gỡ vớ quần ra, cột chặt lại rồi giặt chúng.

## BƯỚC 4 – TRỊ BẰNG THUỐC DIỆT CÔN TRUNG

Có nhiều loại thuốc trừ sâu trên thị trường. Nếu muốn kiểm soát tốt vấn đề rệp, xin quý vị hãy dùng bình xịt thuốc sâu loại có chất cyfluthrin & imidacloprid (ví dụ: Bayer Bed Bug and Flea) hoặc resmethrin & imidacloprid (ví dụ: Bedlam Plus). Hãy tránh sử dụng các sản phẩm có chứa phần lớn là cồn. Nếu xử lý sau vách tường hoặc sau các ổ cắm điện, quý vị nên dùng thuốc dạng bột có chất bột silica sẽ đạt hiệu quả cao hơn so với chất đất diatomaceous.



## BƯỚC 5 – THEO DÕI VIỆC TÁI NHIỆM

Dùng vỏ bọc nệm và các loại bọc ngăn chặn rệp để giám sát rệp mới trong vòng 6-8 tháng sau khi đã xử lý rệp.



Nếu xảy ra sự cố liên tục, hãy liên hệ với chuyên gia để được giúp đỡ.

# Xử lý rệp (không còn) trên cơ sở kinh phí eo hẹp.

Việc thuê người xử lý rệp là việc đầy thử thách. Hãy sẵn sàng để:

- Kiểm tra uy tín của công ty.
- Giúp chuẩn bị khu vực cần xử lý
- Ra khỏi khu vực xử lý 4-6 giờ
- Hãy sẵn sàng cho nhiều lần lui tới
- Thanh toán chi phí \$200-1000 cho mỗi phòng

hoặc là

## Hai loại điều trị chính:



**Mục tiêu:** nhằm xử lý những nơi có rệp bằng thuốc diệt côn trùng qua tiếp xúc và chất lưu lại ở những nơi rệp ẩn nấp.



**Mục tiêu:** Các chuyên viên dùng máy sấy và quạt công nghiệp để làm nóng tòa nhà/phòng và sử dụng các nhiệt kế tầm xa để đảm bảo đạt được nhiệt độ giết rệp trong toàn bộ nơi xử lý.

## CÓ THỂ PHỐI HỢP CẢ HAI CÁCH.

Có những khác biệt giữa các cách xử lý.

Bất kể đã xử lý như thế nào, xin quý vị cũng cứ lưu ý đến Bước 5 (trang đầu bản hướng dẫn này) để tiếp tục theo dõi và luôn cảnh giác. Rệp có thể tìm cách để 'quá giang' trở về lại nhà quý vị.

- Xử lý bằng thuốc lưu lại ở các khe nứt và hang lỗ
- Có nguy cơ bị nhiễm thuốc diệt côn trùng
- Kháng thuốc
- Trứng rệp không miễn cảm
- Xử lý nhiều lần



- Không có thuốc lưu lại hoặc phòng chống rệp
- Không có hóa chất hoặc nguy cơ nhiễm độc thuốc diệt côn trùng
- Không đề kháng
- Tận diệt các giai đoạn trong vòng đời rệp
- Xử lý một lần

Extension is a Division of the Institute of Agriculture and Natural Resources at the University of Nebraska-Lincoln cooperating with the Counties and the United States Department of Agriculture.

Nebraska Extension educational programs abide with the nondiscrimination policies of the University of Nebraska-Lincoln and the United States Department of Agriculture.