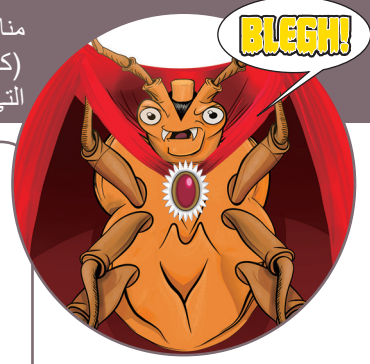
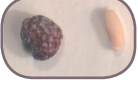


# BED BUGS!

حشرات الفراش هي حشرات تتغذى على الدم ويمكن أن تعيش في منازلنا. وعندما تتغذى على دمك فإنها تترك دمالاً صغيرة مثيرة للحكة (كسعة البعوض). يساعدك على الدليل على إزالة بعض المفاهيم الخاطئة التي قد تكون لديك بخصوص هذه الحشرة.



تبدأ حشرة الفراش كبيضة بحجم حبة السكر وتمر بخمسة مراحل من النمو قبل أن تصبح حشرة بالغة.



بيضة حشرة الفراش وبيضة نبات الخشخاش. (1 ملم).



حورية حشرة الفراش وبيضة نبات السمسم. (2 ملم).

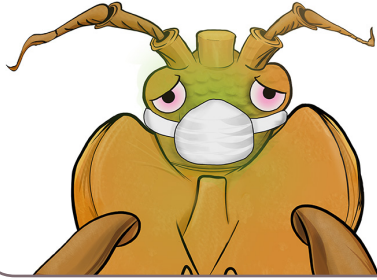


حورية حشرة الفراش وبيضة نبات الكتان. (4 ملم).

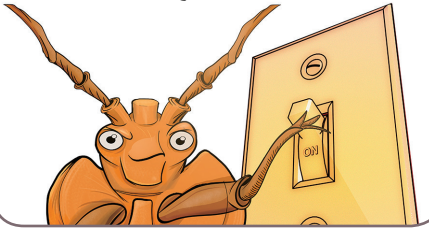


حورية حشرة الفراش وبيضة التفاح. (6 ملم).

لا يمكن لحشرة الفراش أن تنقل الأمراض إلى الإنسان.



تتغذى حشرة الفراش ليلاً لأنه يكون من السهل الوصول إلى الإنسان ليلاً وكذلك يصعب رؤيتها في هذا الوقت، وليس ذلك لأنها تخشى الضوء. إبقاء الإضاءة مفتوحة لا يمنع الحشرة من الحركة.



حشرة الفراش لا تقفز ولا تطير، لكن بإمكانها فقط الجري والمشي جيداً.



تحب حشرات الفراش أن تكون بقربك وقرب سريرك، لكنها أيضاً يمكن أن تتواجد في العديد من الأماكن داخل بيتك.



براز حشرات الفراش



الهيكل الخارجي لحشرة الفراش



كتل البيض



حشرة الفراش قبل تناولها طعامها

إذا كنت تشك بوجود حشرات الفراش لديك، عليك أن تتفحص جميع الأماكن المذكورة أعلاه للعثور على أي علامة أو إشارة لحشرة الفراش، بضمن ذلك مثلاً بقع برازها، قطع من أجسادها، كتل البيض، أو حشرات حية منها.

## تكلفة مكافحة حشرة الفراش.

عليك أولاً أن تبدأ بإجراء الفحص والتأكد من وجود مستعمرة حشرة الفراش. عليك أن تعثر على أماكن تواجد هذه الحشرة.

**الخطوة 1 – عليك أن تضع كل أغراضك في أكياس لأغراض النقل والمكافحة.**

إجمع كل ملابسك والشراشف والأغطية وباقي الأغراض كلعب الأطفال من الدبديب وغيرها وضعها في كيس بلاستيكي. لا ترم أغراضك.



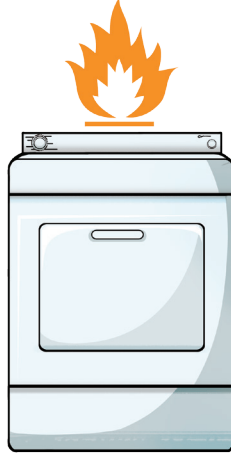
هل تريد إستئجار إختصاصي بمكافحة الحشرات؟

نعم

عليك قراءة ظهر هذا الدليل.

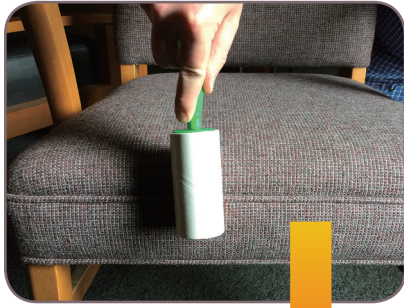
**الخطوة 2 – إستخدام الحرارة والبرودة.**

خذ هذه الأكياس التي جمعت بها أغراضك وأرسلها الى غرفة غسيل الملابس في منزلك أو الى محلات الغسل والكوي. ضع هذه الأغراض في المنشف بأعلى درجة حرارة لمدة 30 دقيقة. لا تستخدم هذه الأكياس مرة أخرى ولا تضع بها ملابسك لأنها قد تحوي بعضاً من حشرات الفراش. وإذا كانت لديك بعض الأغراض التي لا يمكن وضعها في المنشف، بإمكانك تجميدها لمدة أربعة أيام بدرجة صفر فهرنهايت لقتل حشرات الفراش الموجودة فيها.



**الخطوة 3 – إزالة حشرات الفراش يدوياً.**

إستخدم أسطوانة أو رولة لاصقة ومكنسة كهربائية بخرطوم شفط مع جورب نسائي طويل (كما ترى هذه المجموعة أسفلاً) لإزالة جميع حشرات الفراش التي يمكن رؤيتها.



وعند الإنتهاء، أرفع الجورب النسائي وأربطه بإحكام وأقتل جميع الحشرات الموجودة.

**الخطوة 4 – المكافحة بالمبيدات الحشرية**

هناك العديد من المبيدات الحشرية في السوق. إذا أردت مكافحة هذه الحشرة بشكل تام في منزلك، فإستخدم البخاخات التي تحوي مادة

سيفلوثرين وإيميداكلوبريد (مثل منتج باير لمكافحة البراغيث وحشرات الفراش)، أو مادة ريسميثرين وإيميداكلوبريد (مثل منتج بدلام

بلس). تجنب المنتجات التي تحوي مادة الكحول. وإذا كنت تريد مكافحة الحشرة داخل شروخ الجدران أو خلف النقاط الكهربائية، فإن

المساحيق التي تحتوي مادة السليكا تكون فاعلة جداً ضد هذه الحشرات.



في حالة حدوث مشكلة مستمرة، اتصل باحترافية للمساعدة



**الخطوة 5 – مراقبة احتمال إعادة تكون مستوطنات الحشرات.**

إستخدم أكياس الفراش ومواد كشف الحشرات لمراقبة احتمال وجود حشرات أخرى وذلك خلال 6-8 أشهر بعد مكافحتها.

# الإنهاء من مكافحة الحشرة

إستئجار شخص لمكافحة هذه الحشرة هو عمل ليس باليسير. لذلك كن مستعداً لما يلي:

- تأكد من رخصة شركة مكافحة الحشرات.
- ساعدهم في تهيئة مكان المكافحة.
- أترك المكان الذي كافحت به الحشرة مدة 4 - 6 ساعات.
- إستعد لزيارات متعددة للشركة لمنزلك.
- أدفع أجرتها البالغة: 200 - 1000 لكل غرفة.

و

## نوعان رئيسيان من العلاج



**الهدف:** مكافحة المناطق المصابة بالحشرة من خلال رش المبيدات الحشرية في الأماكن التي تختبئ بها الحشرة.

**الهدف:** يستخدم المختصون دفايات صناعية ومراوح خاصة لتسخين المبنى/ الغرفة ويستخدمون مقاييس حرارة عن بعد لضمان رفع درجة الحرارة في كل المبنى الى الحد القاتل للحشرات.

## ويمكن إستخدام كلا الطريقتين.

هناك عدة إختلافات بين طرق المكافحة.

بغض النظر عن نوع المكافحة، عليك أن تأخذ الخطوة 5 بنظر الإعتبار (تجدها في بداية هذا الدليل) وتواصل مراقبة إحتمال وجود الحشرة وتبقى يقظاً. فحشرات الفراش يمكن أن تجد طريقاً لها وتعود الى منزلك.

- مكافحة الحشرات داخل الشروخ والشقوق.
- خطر التعرض للمبيدات الحشرية.
- مقاومة الحشرات للمبيدات.
- لا تتأثر اليد وض المكافحة.
- عدة إجراءات لمكافحة الحشرة.



- عدم وجود حماية من حشرات الفراش.
- عدم وجود خطر للتسمم بالمبيدات الحشرية.
- عدم وجود مقاومة من الحشرات.
- قتل مختلف أطوار حيا تحشرة الفراش.
- إجراء واحد للمكافحة.

Extension is a Division of the Institute of Agriculture and Natural Resources at the University of Nebraska-Lincoln cooperating with the Counties and the United States Department of Agriculture.

Nebraska Extension educational programs abide with the nondiscrimination policies of the University of Nebraska-Lincoln and the United States Department of Agriculture.