

(A. Sheffield)

Figura 2-1. Contrario a la opinión popular, no todas las cucarachas se parecen.

Capítulo 2

Conozca a Su Enemigo

El primer paso para el control de los insectos es saber con qué tipo de plaga se está tratando. Cada especie de cucaracha doméstica prefiere un área diferente en una residencia, así es que la identificación del tipo de cucaracha es importante para el mejor control. Una plaga de cucarachas tiene individuos de diferentes tamaños, incluyendo a las cucarachas adultas con alas (usualmente) que se reproducen y a las cucarachas individuales inmaduras sin alas. Las cucarachas inmaduras y adultas, diferente a otros insectos, por ejemplo las mariposas, viven en el mismo hábitat y comen las mismas comidas.

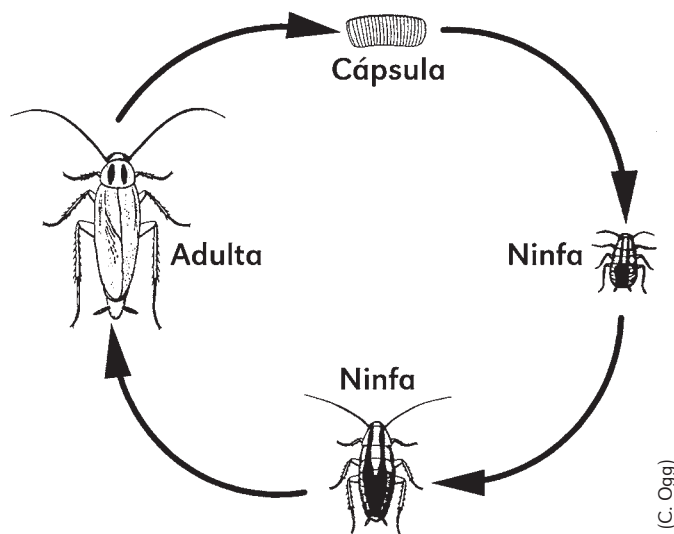


Figura 2-2. El ciclo de vida de la cucaracha alemana, es parecido al de otras especies de cucarachas.

Las cucarachas inmaduras, conocidas como *ninfas*, son más pequeñas que las *adultas*, y las crías salen de las *cápsulas* que deposita la hembra adulta. Al crecer la ninfa, pierde su “piel” o *dermatoesqueleto* para que pueda crecer más grande. Cada etapa ninfal es más grande que la anterior, y sale una adulta después de la última etapa ninfal. Figura 2-2 muestra el ciclo de vida (huevo, ninfa y adulto) de la cucaracha alemana. Aunque se muestran sólo dos etapas ninfales, la cucaracha alemana tiene por

lo menos seis. Cada especie de cucaracha tiene un número único de etapas inmaduras (vea el Capítulo 3).

Todas las etapas se pueden identificar, pero las características de las adultas son más grandes y más distintas, así es que vamos a concentrarnos con identificar a las adultas. Refiérase a las partes del cuerpo de la cucaracha adulta en la figura 2-3.

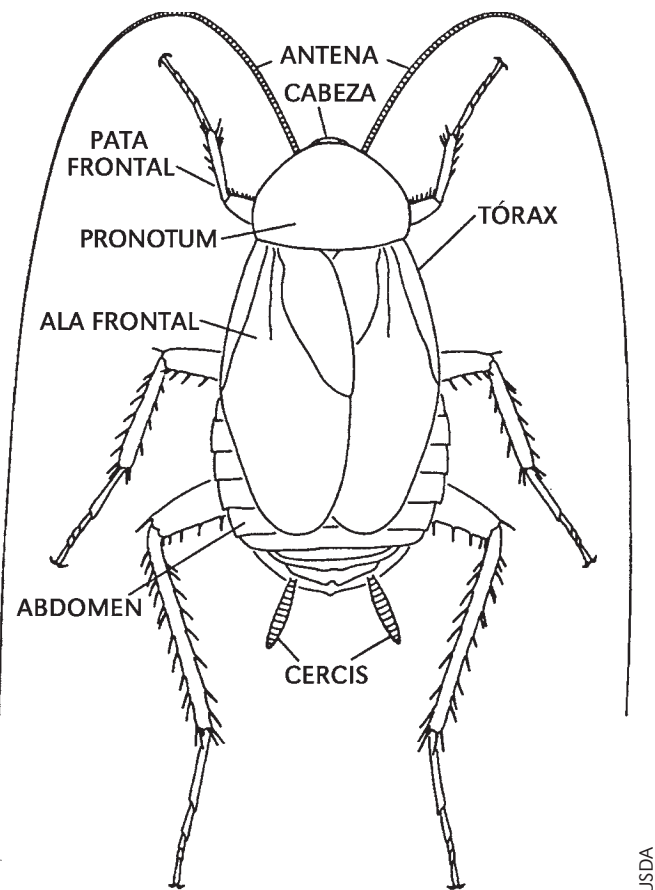


Figura 2-3. Las estructuras del cuerpo de una cucaracha.

Cabeza. En la cabeza, las cucarachas tienen partes de la boca que se usan para masticar o para raspar la comida que es demasiado grande para que la cucaracha se la trague entera. Las cucarachas tienen un par de ojos compuestos, pero tienen una visión mala con excepción de que pueden

distinguir fácilmente entre la luz y la oscuridad. Usted probablemente ha notado que estas plagas son nocturnas, (activas por la noche y ocultas por el día) porque son repelentes por la luz. La otra estructura en la cabeza es un par de antenas largas, muy bien desarrolladas, sus órganos sensoriales que los usan para detectar olores y vibraciones en el aire. Dentro de la cabeza tienen un pequeño cerebro que coordina las variadas funciones del cuerpo.

Tórax. En el tórax, todas las cucarachas tienen tres pares de patas. Las adultas en la mayoría de las especies domésticas tienen dos pares de alas, aunque una especie, la de la cucaracha oriental, tiene alas mal desarrolladas en ambos sexos. Aún las especies con alas son malas para volar, pero tienen excelentes habilidades para correr. Muchas especies de cucarachas pueden desafiar la ley de la gravedad y atravesar la pared o el techo.

Tienen una gran estructura en el tórax en la forma de un plato, justo detrás de la cabeza. Esta

estructura, el *pronotum*, tiene patrones de color que distinguen a algunas especies de cucarachas, así es que es una característica anatómica importante.

Abdomen. El abdomen de la cucaracha guarda el sistema reproductivo. Los huevos están encerrados en una cápsula dura que los protege de secarse. La hembra de una especie, la cucaracha alemana, carga la cápsula con ella hasta que los huevos casi estén listos para salir. Vea la Tabla 2-1 para saber en qué lugares comunes se pueden encontrar los huevos de cada especie. Las cucarachas no demuestran el cuidado paternal y pueden ser caníbales, pues se comen a sus crías si no hay comida disponible. Ellas también se comen a las cucarachas heridas y a las muertas.

Al fin del abdomen, hay un par de *cercis*, que son proyecciones los cuales son sus órganos sensoriales. Los *cercis* funcionan de manera parecida al de la antena, detectando las vibraciones por el aire o el piso. Los *cercis* están directamente conectados a las

Tabla 2-1. Características de las especies comunes de cucarachas domésticas

Especie de Cucaracha	Longitud	Color y Marcas	Huevos ¹	De Huevo a Adulta	Características Reproductivas
Cucaracha Alemana (<i>Blattella germanica</i>)	9/16 de una pulgada. (14 mm)	Marrón claro con dos rayas oscuras en el pronotum	37	55-68 días	Le hembra carga la cápsula aproximadamente hasta 24 horas antes de que salgan, y luego los pone en un lugar aislado.
Cucaracha de Raya Café (<i>Supella longipalpa</i>)	9/16 de una pulgada. (14 mm)	Color canela dorado con rayas más claras en forma de una V en las alas	16	95-276 días	La cápsula es colocada de bajo de la superficie de objetos, gabinetes, y hendiduras de los muebles.
Cucaracha Oriental (<i>Blatta orientalis</i>)	1 - 1-1/4 de una pulgada (32 mm)	rojo-marrón-negro oscuro	14	300-800 días	La cápsula es depositada en los desechos o en la comida en un lugar seguro.
Cucaracha Americana (<i>Periplaneta americana</i>)	1-1/2 de una pulgada (38 mm)	De color marrón a lo largo con una lista clara en el borde del pronotum. Es una cucaracha muy grande.	14	285-616 días	La cápsula la carga por hasta seis días antes de que se deposite en un lugar seguro.

¹Número promedio de huevos por cápsula. El número que realmente salga puede ser menor.

patas de las cucarachas por los ganglios de los nervios del abdomen (como el de un segundo cerebro), el cual es una adaptación importante para sobrevivir. Cuando la cucaracha “siente” una presencia con sus *cercis*, sus patas empiezan a correr, aún antes de que el cerebro reciba una señal. En cuanto una cucaracha comienza a correr, tiene usted que ser bastante rápido para pararse sobre ella.

Identifique Sus Cucarachas

Utilice las siguientes fotografías o las que se encuentran en la parte de atrás de la cubierta del manual para identificar a sus cucarachas. Si encuentra una cucaracha rara, llévela a un entomólogo para poder identificarla. Recuerde, este manual sólo habla sobre las cucarachas más comunes que se encuentran en los estados del norte. Los estados del sur tienen todas estas cucarachas y otras más.



(J. Kalisch)

La Cucaracha Alemana



(J. Kalisch)

La Cucaracha de Raya Café



(J. Kalisch)

La Cucaracha Oriental



(J. Kalisch)

La Cucaracha Americana

Figura 2-4. Cucarachas comunes de la parte norte de los Estados Unidos.